

Forschungen und Projekte

83 | 84





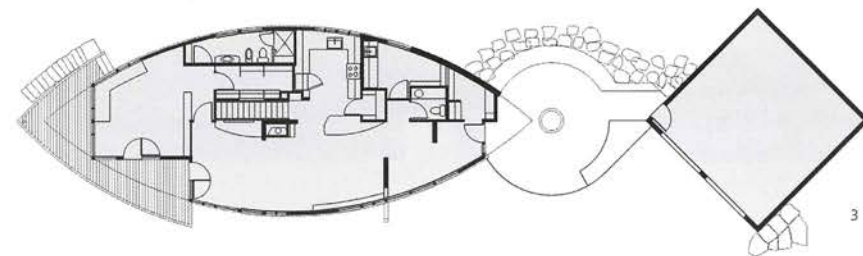
Bild 1
Das »Blatt-Haus«
in der Landschaft.

Bild 2
Ansicht von oberhalb.

Bild 3
Grundriss EG.

Bild 4
Blick in das
Innere.

Alle Fotos mit freundlicher Genehmigung des Architekten.



David Barrett

»Blatt« Haus

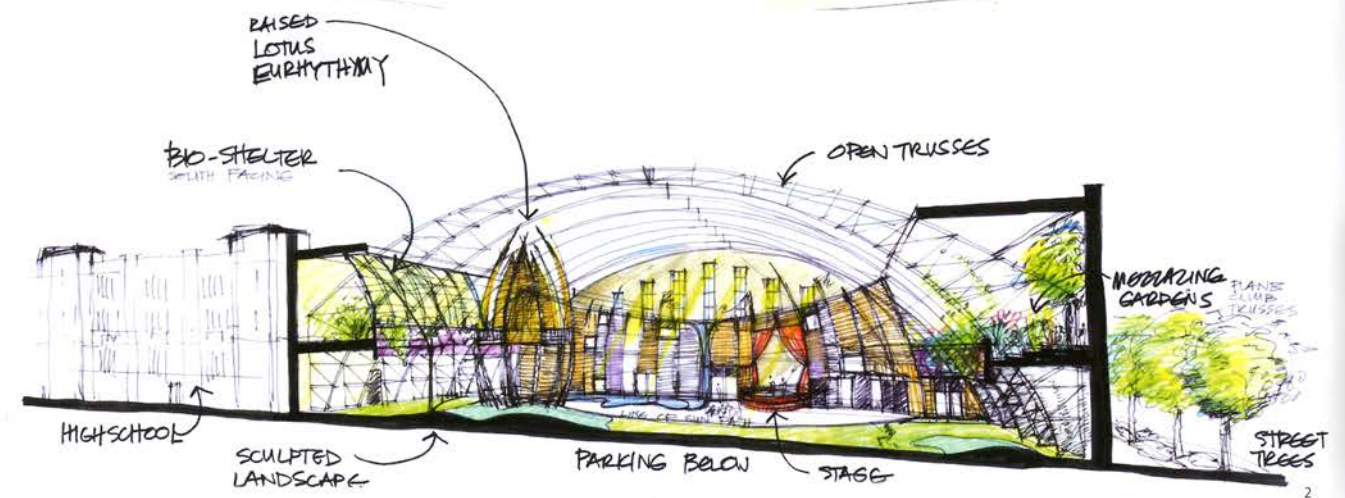
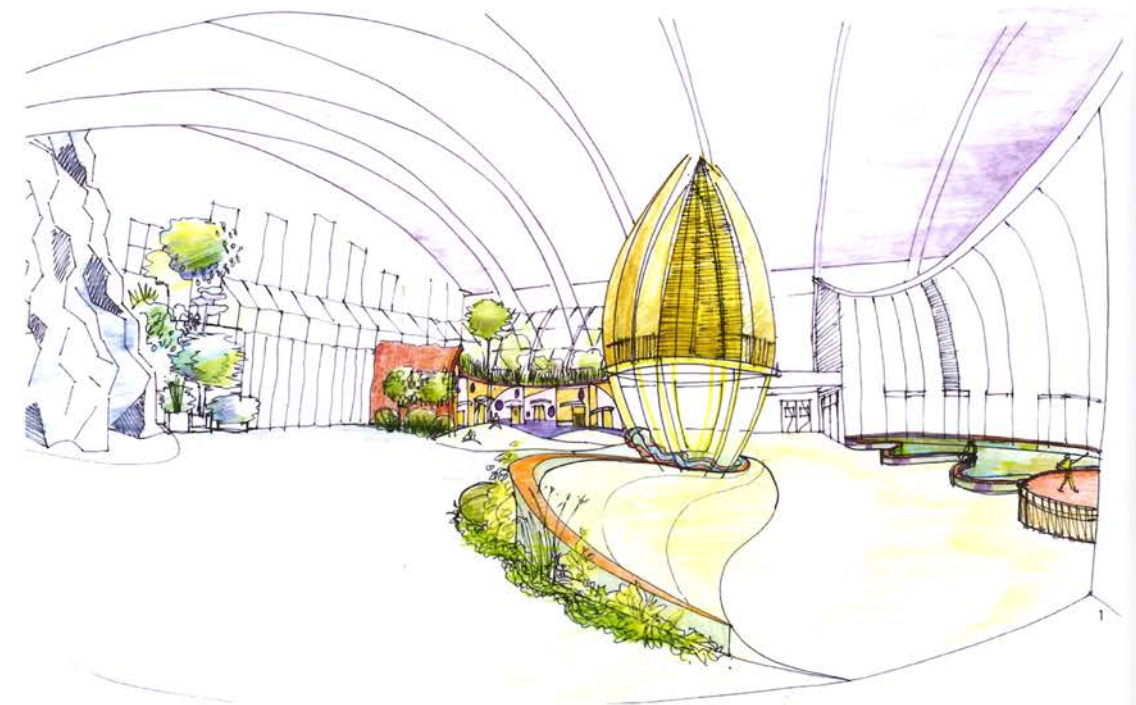
Missoula, Montana, USA

Wie beim »Wolken-Haus«, so ist auch das »Blatt-Haus« eine schlichte Gebärde, welche die Räumlichkeiten des Inneren vereinigt, jedoch zugleich aktiv an den natürlichen Bewegungsgebärden der Berglandschaft in Missoula, Montana, teilhat. Die Übersichtlichkeit des Grundrisses gründet in der blattähnlichen Fischblasenstruktur, die ein kleines Hanghaus für einen emeritierten Medizinprofessor formt. In Gesprächen mit diesem offenbarte sich sowohl dessen Liebe zur Botanik als auch der Wunsch, in einer gewissen Unentschiedenheit sich in einer Landschaft niederzulassen, ähnlich einem Blatt, das zur Erde niedersinkt, wenn es stirbt. So ist das Haus eine Art Hommage des Lebens und des Todes.



Bild 1
Innenansicht.
Farbskizze.

Bild 2
Innenansicht, Schnitt.
Farbskizze.



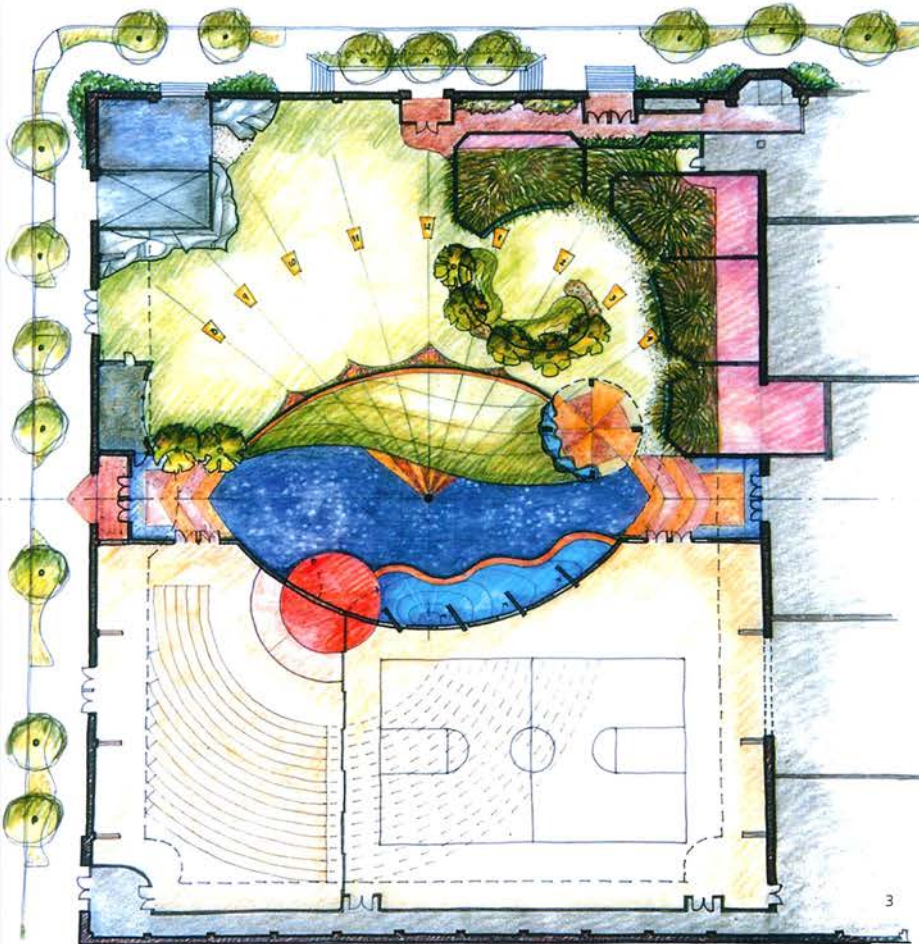
Barrett Studio

San Francisco Waldorfschule

Die Suche nach einem inneren Prinzip

Das Architekturbüro Barrett Studio wurde zwecks Erstellung einer Gesamtplanung und Entwicklung für das vorgesehene Gelände der Waldorfschule unter Vertrag genommen, nachdem eine internationale Ausschreibung gemacht worden war. In enger Zusammenarbeit mit der Schulgemeinschaft und den führenden Lehrern wurden fünf programmatische Gesichtspunkte entwickelt, welche der Schulgemeinschaft durch den als »Die Suche nach der Seele« bezeichneten Prozess halfen, ihre weiterreichenden Ziele zur Vergrößerung und architektonischen Gestaltfindung zu erforschen. Diese »Seelenstücke« waren: die Qualität des Ortes, die Begrünung, die Inspiration der Form, der Geist sowie Licht und Farbe in der Architektur.

Gemäß der programmatischen Entwicklung wurden Geländekonzepte und Machbarkeitsstudien erstellt, welche die formulierten Prioritäten berücksichtigten und sich auf diese bezogen, aber auch mehrere mögliche Bauplätze in Betracht zogen. Eine solche mögliche Anlage wurde im Sinne einer Wiederbelebung eines ehemaligen Armeegebäudes in einem historischen Stadtviertel gefunden, was eine enge Zusammenarbeit mit dem National Historic Department (Nationale Denkmalpflegebehörde) erforderte, um relevante Rechtsfragen zu identifizieren und zu berücksichtigen. Die mögliche Umnutzung der beeindruckenden ehemaligen Baustruktur (einer



3

kuboid

Paul Schatz Modelle –
Raumgeometrie zum Anfassen!

Kuboid GmbH | www.kuboid.ch



4

Dutsche Leuchten

Prospekt unter
Tel. +49 (0)39390 / 910510

www.dutsche-leuchten.com

ehemaligen Fabrikhalle) würde eine lichtvolle und weiträumige, innere und äußere Lernumgebung für die Kinder der Schule ermöglichen – eine poetische Verwandlung der historischen Struktur von einem Waffenlager zu einem Ort des Wachstums unserer Jugend. Da sich der Kauf dieses Gebäudes als letztlich nicht möglich erwies und die externen Baumöglichkeiten für den Bereich der Oberstufe (Gymnasium) jüngst vervollständigt wurden, lebt die Vision eines einheitlichen Schulgeländes gegenwärtig nur noch in den Herzen und Gedanken zahlreicher Menschen der San Francisco Waldorfschule.

Aus dem Englischen Mathias Mochner



5

Bild 3
Lageplan. Farbskizze.

Bild 4
Blick in die ehemalige
Waffenfabrik.
Fotomontage.

Bild 5
Modellfoto (Detail) des
Lotos-Eurhythmiebe-
reiches. Vgl. Bild 1.

Alle Fotos mit freundlicher Genehmigung des Architekten.